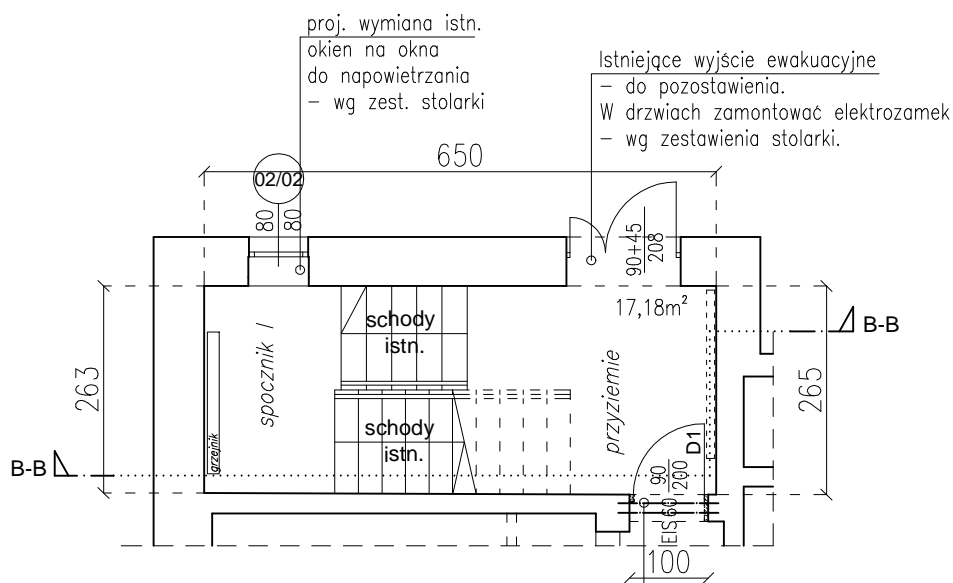
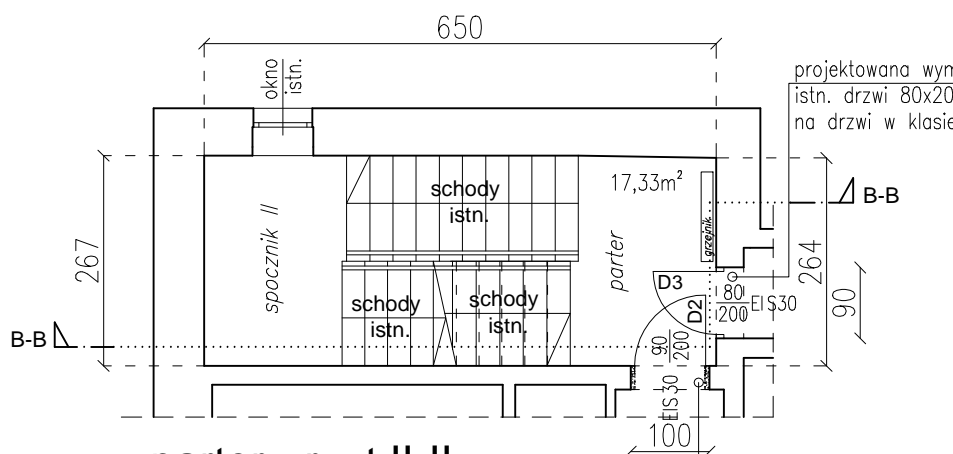


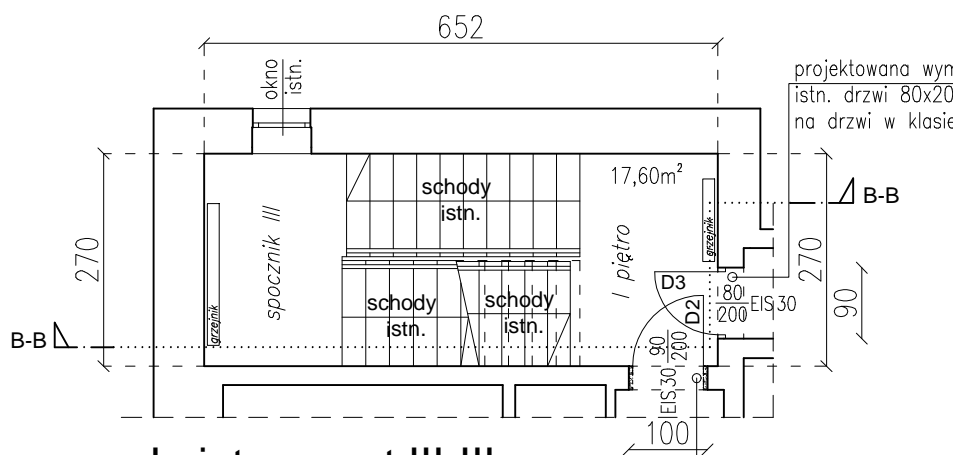
KLATKA SCHODOWA K2



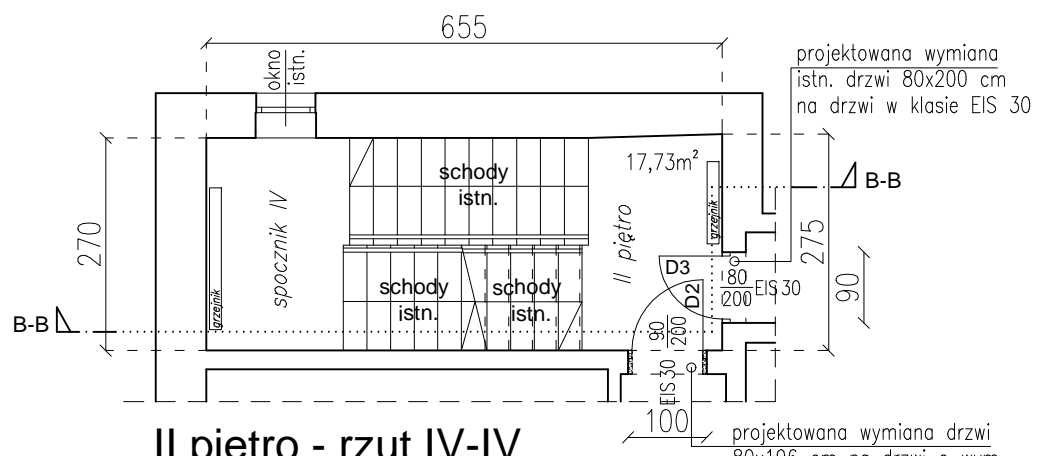
przysienie - rzut I-I



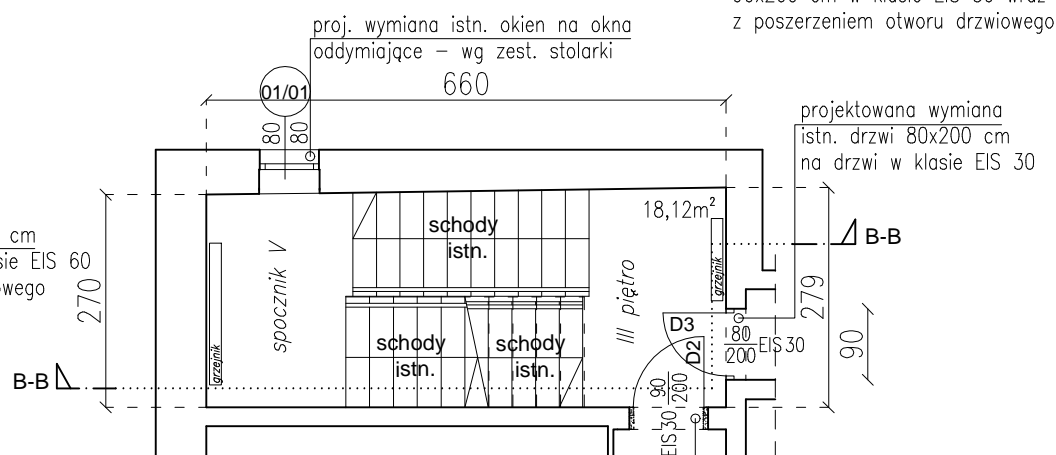
parter - rzut II-II



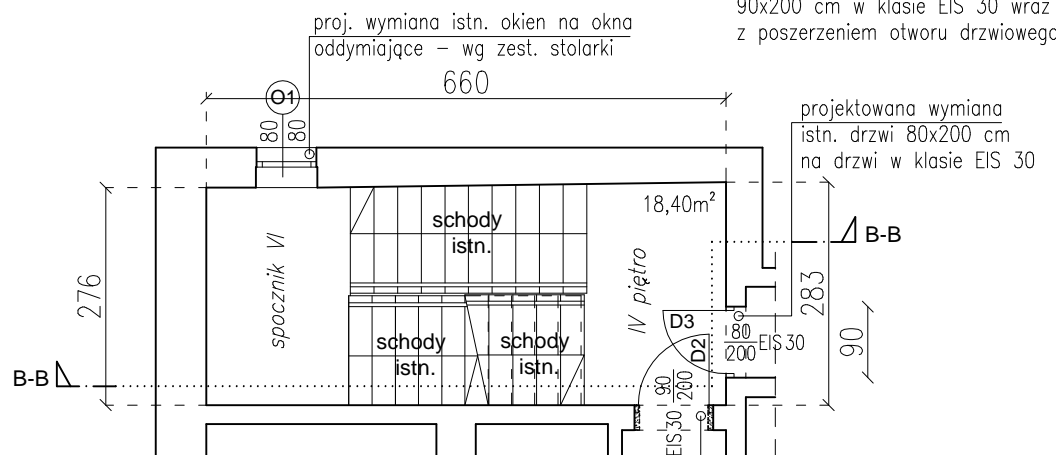
I piętro - rzut III-III



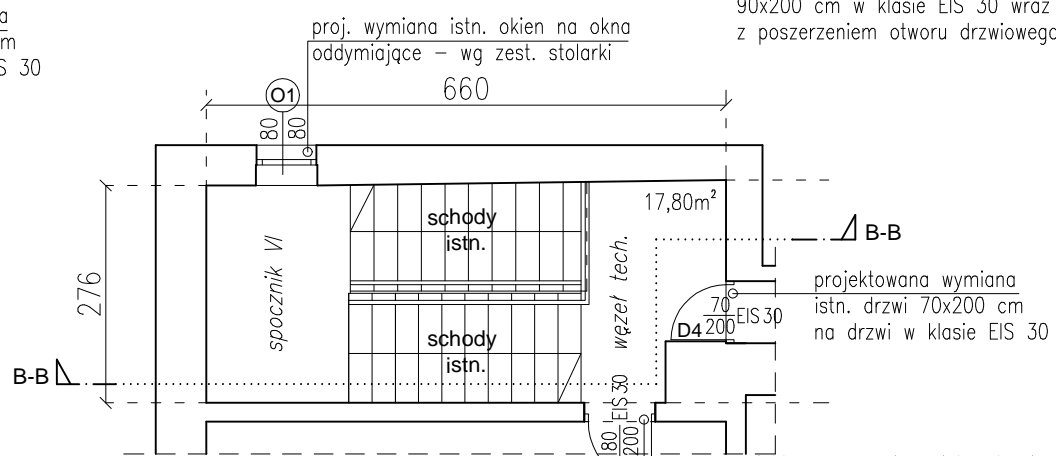
II piętro - rzut IV-IV



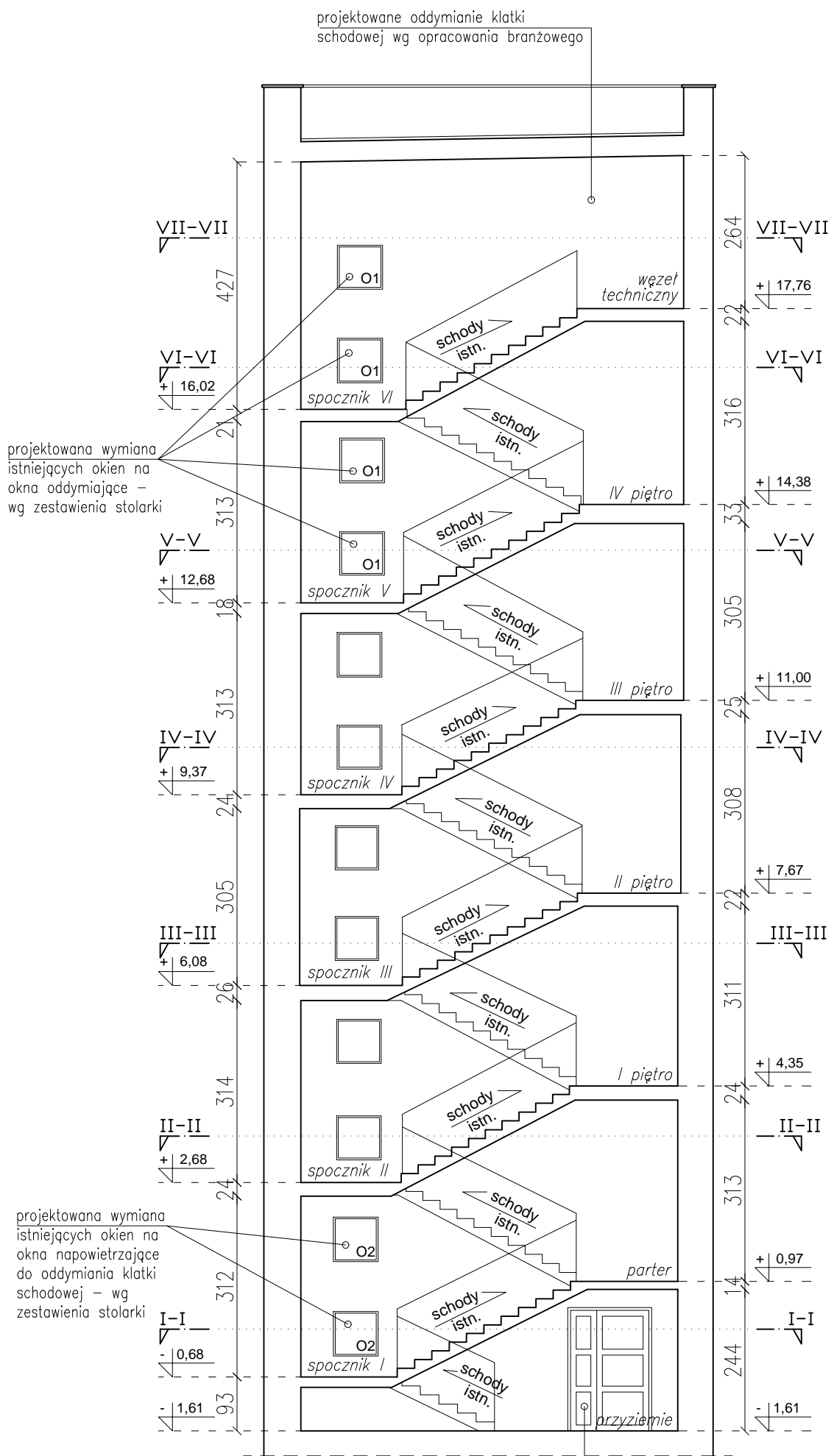
III piętro - rzut V-V



IV piętro - rzut VI-VI



węzeł techniczny - rzut VII-VII



PRZĘKRÓJ B-B

LEGENDA DO OZNACZEŃ GRAFICZNYCH:

- ŚCIANY ISTNIEJĄCE, DO POZOSTAWIENIA
- ŚCIANY I ELEMENTY DO WYBURZENIA

"PROJEKT - M" CZESŁAW MYSONA NADZORY I PROJEKTY BUDOWLANE SIEDZIBA - 58-560 JELENIA GÓRA UL. LELEWELA 9 PRACOWNIA - 58-500 JELENIA GÓRA UL. WOLNOŚCI 150 TEL. 075/755049 TEL. KOM. 060491528 e-mail: projekty@bud.pl		
OBIEKT:	SP ZOZ SANATORIUM UZDROWISKOWE MSW "AGAT" UL. CERVİ 14, 58-560 JELENIA GÓRA	STADIUM:
TYTUŁ RYS:	KLATKA SCHODOWA K2 - RZUTY I PRZĘKRÓJ	BRANŻA: ARCH. - BUD.
INWESTOR:	Samodzielny Publiczny Zakład Opieki Zdrowotnej Sanatorium Uzdrowiskowe MSW "Agat", ul. Cervi 14, 58-560 Jelenia Góra	SKALA: 1:100
PROJEKTANT:	spec. konstrukcyjno - budowlana tech.bud. Czesław Mysona	RYS. NR A9
ASYSTENT PROJEKTANTA:	2687/94 DOŚ/BO/0532/01	